

Au-delà du tourisme de masse

Les itinéraires culturels font découvrir les racines européennes

LUXEMBOURG
SOPHIA SCHÜLKE

Les Itinéraires de Saint-Jacques ou les Voies européennes de Mozart: Actuellement, 32 Itinéraires culturels visent à encourager les touristes à découvrir le patrimoine européen. Ce programme des Itinéraires culturels du Conseil de l'Europe a été lancé en 1987 afin de montrer comment les racines différentes et les cultures de régions différentes d'Europe peuvent contribuer à un héritage culturel partagé. L'agence technique du programme est l'Institut Européen des Itinéraires Culturels (EICR), basé au Luxembourg au sein de l'Abbaye de Neumünster. Stefano Dominioni, directeur de l'EICR, et Eleonora Berti, coordinatrice de projets, expliquent comment ces chemins ne montrent pas seulement la richesse du continent, mais aussi comment ils doivent encourager le développement d'un tourisme durable.

En Europe des milliers de chemins de randonnée existent: qu'est-ce qui constitue la particularité des Itinéraires culturels du Conseil de l'Europe?

STEFANO DOMINIONI Le Programme des Itinéraires culturels a été lancé par le Conseil de l'Europe il y a 30 ans, en 1987. L'Institut Européen des Itinéraires Culturels, basé à Luxembourg à l'Abbaye de Neumünster grâce au soutien du Ministère de la Culture, est chargé depuis 1998 de mettre en œuvre le programme: nous fêterons l'année prochaine le 20ème anniversaire. L'idée qui est à la base du programme est de montrer les racines communes européennes qui sont partagées par les différentes régions de l'Europe au-delà des frontières. On parle souvent d'une Europe avec différentes langues et cultures: ce que nous voulons souligner à travers nos Itinéraires culturels est la richesse de notre continent, l'importance de notre patrimoine partagé et du dialogue interculturel, mais aussi d'un tourisme culturel européen. Chaque Itinéraire culturel certifié se structure autour d'une thématique européenne, en impliquant au moins trois pays, il est géré par un réseau européen et met en œuvre les critères de certification établis par le Conseil de l'Europe.

raires culturels est la richesse de notre continent, l'importance de notre patrimoine partagé et du dialogue interculturel, mais aussi d'un tourisme culturel européen. Chaque Itinéraire culturel certifié se structure autour d'une thématique européenne, en impliquant au moins trois pays, il est géré par un réseau européen et met en œuvre les critères de certification établis par le Conseil de l'Europe.

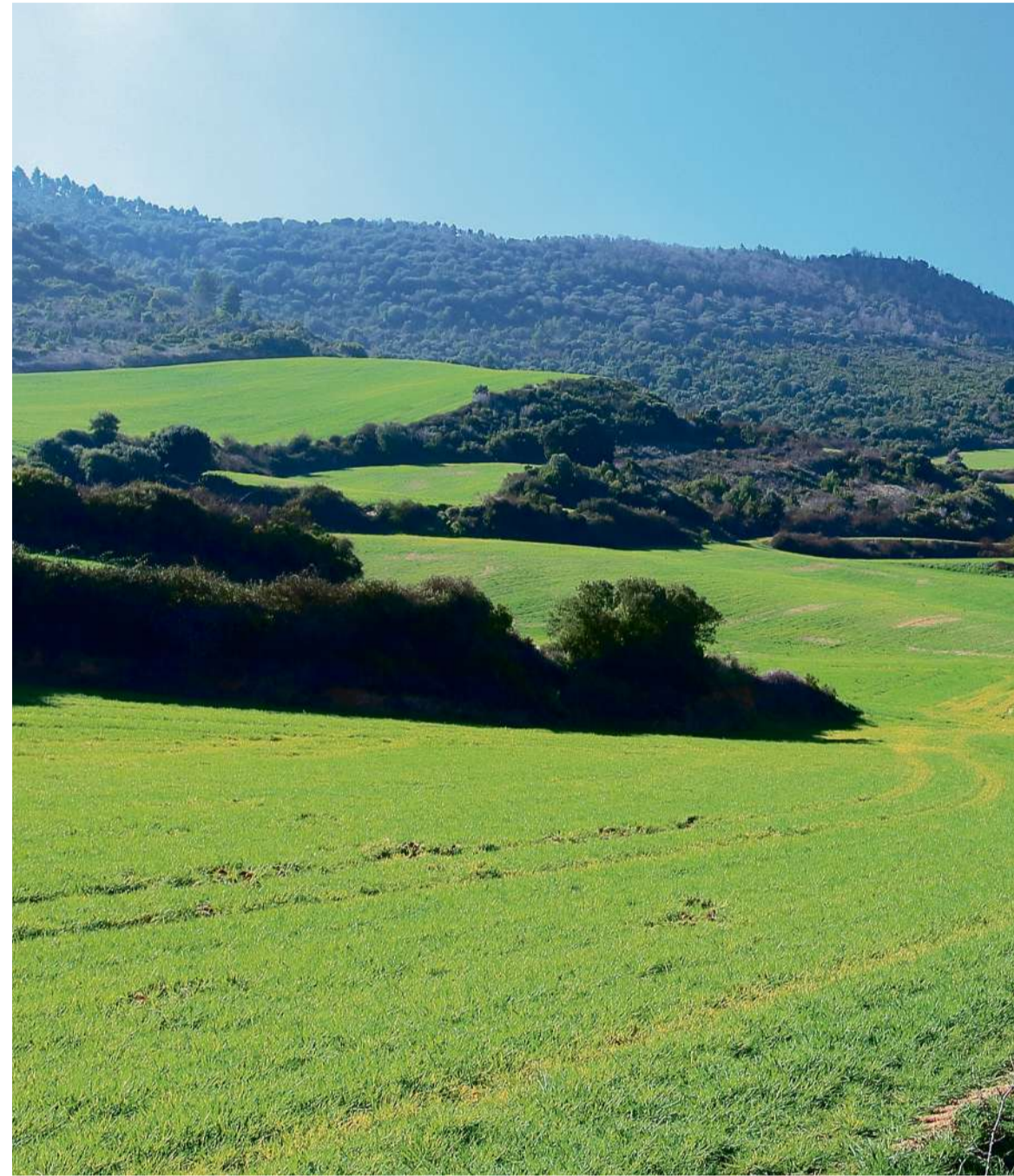
En ce moment il y a trois nouveaux candidats pour le réseau: Quels sont les critères qu'un Itinéraire culturel doit remplir?

DOMINIONI Les critères à remplir sont au nombre cinq. Tout itinéraire doit présenter un thème représentatif des valeurs européennes et traverser au moins trois pays de l'Europe. Cette thématique doit faire l'objet d'une recherche pluridisciplinaire et transnationale, tout en valorisant le patrimoine et la mémoire européens et contribuer à l'interprétation de la diversité de l'Europe d'aujourd'hui. En outre les itinéraires doivent soutenir les échanges culturels et éducatifs pour les jeunes. Le développement des projets innovants et des produits touristiques destinés à des publics variés et le développement du tourisme durable sont aussi nécessaires. L'aspect local et régional des Itinéraires culturels ainsi que l'implication des collectivités locales sont des éléments fondamentaux.

ELEONORA BERTI Si ces critères sont remplis, le Conseil de l'Europe confère la certification. Il s'agit d'une certification de qualité et de valeur. La correspondance à ces critères est vérifiée tous les trois ans. Si un itinéraire ne remplit plus ces critères, alors la certification peut être retirée.

Quel rôle jouent les Itinéraires culturels pour un tourisme durable?

BERTI Le voyage est le moyen de découverte essentiel des Itinéraires culturels. Le programme vise à mettre en valeur les patrimoines les moins connus de l'Europe, tout en créant des liens thématiques à travers les frontières. Les collectivités locales et les citoyens ont un rôle actif dans la mise en valeur et dans les activités des itinéraires. Cela constitue la base d'un développement durable et de produits touristiques cohérentes avec les territoires concernés et les valeurs promues par le Conseil de l'Europe. Voyager sur les Itinéraires culturels donne la possibilité de rencontrer les populations locales, de vivre une véritable expérience souvent hors de sentiers battus par le tourisme classique.



mais les Itinéraires culturels vont au-delà de ces frontières. Qui s'intéresse à l'Art Nouveau va voyager en Belgique, en France et en Italie sur l'Itinéraire culturel «Réseau Art Nouveau Network». Des centaines de milliers des touristes s'intéressent à ces itinéraires et tous les ans, on note une croissance de ce tourisme lent, durable et respectueux des territoires.

Comment se finance la mise en place de ces chemins?

DOMINIONI Chaque Itinéraire culturel est porté et animé par une association européenne, qui se finance avec des moyens propres, en général par des cotisations de ses membres. Des financements européens, régionaux et nationaux peuvent s'ajouter pour soutenir des actions ou activités spécifiques. ●



Eleonora Berti, coordinatrice de projets, et Stefano Dominioni, directeur de l'EICR

Photo: EICR

32 zertifizierte Kulturrouten

- Jakobswege nach Santiago de Compostela
- Die Hanse
- Wikinger-Kulturroute
- Via Francigena
- Routen des Erbes von Al-Andalus
- Route der Phönizier
- Europäische Mozart Wege
- Eisenroute der Pyrenäen
- Europäische Route des Jüdischen Erbes
- Route von St. Martin de Tours
- Kluniazensische Stätten in Europa
- Routen des Olivenbaums
- Via Regia
- Transromanica
- Iter Vitis Route
- Europäische Route der Zisterzienserabteien
- Europäische Friedhofsrouten
- Route der Prähistorischen Felsenkunst
- Europäische Route der Historischen Thermalstädte
- Sankt Olav Route
- Casa Dei-Stätten
- Europäische Keramikroute
- Europäische Route der Megalithkultur
- Hugenotten- und Waldenserpfad
- ATRIUM – Architektur totalitärer Regime des 20. Jahrhunderts
- Netzwerk Art Nouveau
- Via Habsburg
- Route der Römischen Kaiser und des Weins entlang der Donau
- Europäische Route Kaiser Karls V
- Destination Napoleon
- Auf den Spuren von Robert Louis Stevenson
- Festungstädte der Großregion

Quelle: 2017 Tourismusmarketing für die Grossregion

➤ **Übersicht über alle 32 Routen unter www.culture-routes.net**

Foto: Shutterstock



Reiches europäisches Erbe

Europarat zertifiziert seit 30 Jahren Kulturrouten

LUXEMBURG Seien es Zeichen des Jüdischen Erbes in Georgien, die Festungsstädte in der Großregion oder die Spuren des Autors Robert Louis Stevenson in Frankreich: Das europäische Erbe ist reich und das bezeugen zahlreiche Monumente und Orte überall in Europa. Nur sind diese nicht immer gut vom Tourismus erschlossen. Daher hat der Europarat 1987 ein besonderes Programm ins Leben gerufen: Kulturrouten sollen die Prinzipien des Europarats wie kulturelle Vielfalt umsetzen und interkulturellen Dialog fördern. 2010 schloss sich ein Erweitertes Teilabkommen (Enlarged Partial Agreement - EPA) an. Es folgt ebenso den Politikrichtlinien des Europarats, welcher über die Strategie entscheidet und die Zertifizierung „Kulturroute des Europarats“ vergibt.

Fachstelle in Luxemburg
Eine Beteiligung an dem Programm steht sowohl den 47 Mitgliedsstaaten

als auch den Nicht-Mitgliedsstaaten des Europarats offen, die eine politische Unterstützung nationaler, regionaler und lokaler Initiativen zur Förderung von Kultur und Tourismus anstreben. Im Juni 2016 hat das EPA 26 Mitgliedsstaaten: Andorra, Armenien, Aserbaidschan, Bosnien und Herzegowina, Bulgarien, Deutschland, Frankreich, Griechenland, Italien, Kroatien, Litauen, Luxemburg, Monaco, Montenegro, Norwegen, Österreich, Portugal, Rumänien, Russische Föderation, Schweiz, Serbien, Slowakei, Slowenien, Spanien, Ungarn und Zypern.

Als Fachstelle fungiert das „European Institute of Cultural Routes“ (EICR) mit Sitz in der Abtei Neumünster. Es wurde 1998 durch eine Vereinbarung des Europarats mit der Regierung des Großherzogtums gegründet. Das Institut berät und evaluiert zertifizierte Kulturrouten, unterstützt neue Projekte auf dem Weg zur Zertifizierung, organisiert Schulungen und koordiniert ein Universitätsnetzwerk. LJ

KULTURWEGE IN LUXEMBURG

Von Compostela bis Vauban

Luxemburg ist derzeit an vier der 32 Europäischen Kulturrouten aktiv beteiligt: an den Jakobswegen nach Santiago de Compostela, den Wegen der Festungsstädte der Großregion, der Route des Jüdischen Erbes und der Route von St. Martin de Tours. Aber vom Großherzogtum lassen sich auch die Route der Historischen Thermalstädte (Mondorf-les-Bains), die Destination Napoleon (Luxemburg-Stadt) sowie das Weinstraßennetz Iter Vitis (luxemburgische Mosel) erkunden.

MEHR ERFAHREN KULTUR Seite 16

277.915

2016



„Camino de Santiago“ immer beliebter

145.877

2009



74.614

2003



19.821

1995



3.501

1988



Zahl der Pilger. Längster Weg ist der Jakobsweg, weil er über mehrere optionale Routen verfügt. Allein der „Camino de Santiago“, der Weg von Roncesvalles in Spanien zum Pilgerort in Santiago de Compostela, beträgt knapp 800 Kilometer.

Quelle: Europäisches Institut für Kulturrouten (EICR)